

自走型(タイヤブーム)

シガ・ハイワーク

WZ-09A

- 作業床最大地上高 ———— 9.2m
- 積載荷重 ————— 800kg



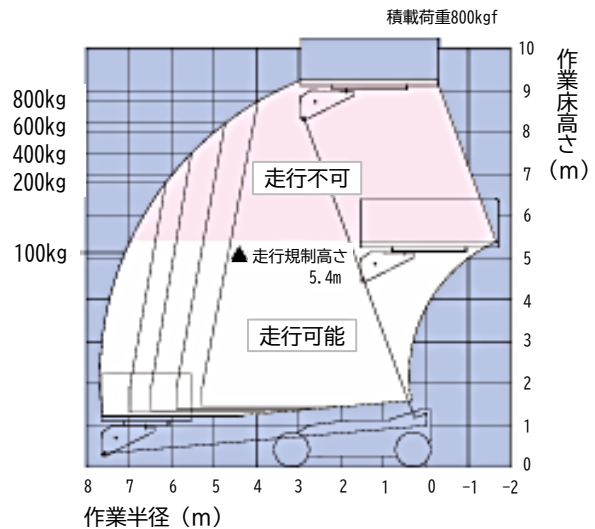
主な仕様

メーカー	アイチコーポレーション	
型式	WZ09ASM	
名称	ホイール式高所作業車	
性能		
作業床最大地上地	9.2m	
最大積載荷重	800kg	
最大作業範囲	7.6m (100kg積載時)	
首振り角度	左90° ~ 右90°	
登板能力	15°	
寸法		
車両寸法	3.7m×2.25m×2.6m(全長×全幅×全高)	
作業台内側寸法	3.17m×2.02m×1.02m(長×幅×高)	
速度		
走行速度	走行不能	作業床高さ5.4m以上
	0~1.2km/h	(格納姿勢以外)
	~4.4km/h	(格納姿勢・積載荷重800kg以下)
	~7.2km/h	(格納姿勢・積載荷重250kg以下)
エンジン		
型式	ヤンマー 4TNV88	
最高出力	33.4kw(45.4PS)/2800rpm	
最大トルク	138N・m(14.1kgf・m)/1680rpm	
総排気量	2189cc	
車両総重量	5780kg	

複数の作業員で同時作業が可能となる広い作業床を採用

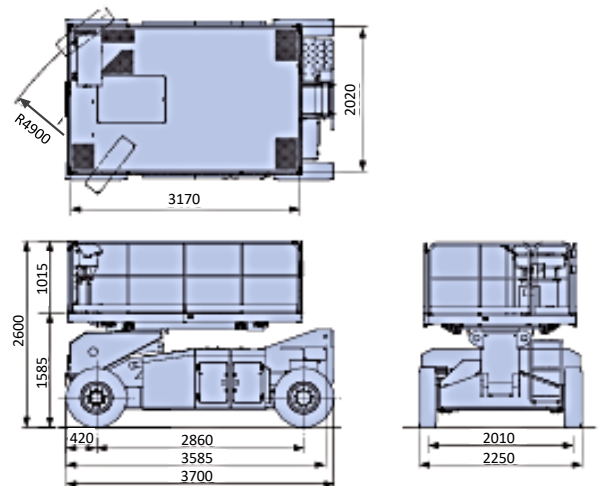
- 左右90度の首振り機能を持つ広い作業床を採用し、作業領域を大幅に拡大しました。
- 最大積載荷重800kg確保。複数の作業員で同時作業可能。

●作業範囲図



1. 作業範囲は、ブームのたわみは考慮されていません。
2. 作業範囲は、水平堅土上におけるものです。
3. 最大作業範囲は、ブームヒンジピンから作業先端までの距離を示します。

●車両寸法図 (単位m/m)



「仕事」と「暮らし」の環境改善企業

安全と効率化を計る高所作業車のレンタルの御用命は
滋賀ハイワーク株式会社

本社 / 〒528-0035 滋賀県甲賀市水口町名坂840

TEL (0748) 63-0333

電王センター / 〒520-2564 滋賀県蒲生郡電王町山面930-8

TEL (0748) 58-5000

FAX (0748) 58-8000